



**René MIGNON**

René Mignon est géologue minier, ancien chef de projet au BRGM (Bureau de Recherches Géologiques et Minières). Dans ce cadre, il a réalisé de nombreux séjours de longue durée au Moyen Orient, en Afrique et en Amérique du Sud. Il a été par la suite consultant au Mali et au Yémen. En France, il a été responsable de travaux de recherche en Aveyron, dans le Cantal et dans les Cévennes. Ces missions l'ont conduit à se familiariser avec l'archéologie minière et plus largement avec les rapports qu'entretiennent l'histoire et la culture avec l'exploitation et la valorisation des ressources minérales. C'est dans cet esprit qu'a été réalisé le présent ouvrage. Membre de la Société des Lettres, des Sciences et des Arts de l'Aveyron, il a publié de nombreux articles dans « Etudes Aveyronnaises ». Il publie régulièrement dans la revue Patrimòni (une vingtaine d'articles depuis 2006).



## BULLETIN DE COMMANDE

### AMIS DES SCIENCES DE LA TERRE

Association loi 1901 non soumise à la TVA

## Géologie et patrimoine du Rouergue

M., Mme ou Mlle : .....
Adresse : .....
.....
Code postal : ..... Ville : .....
Téléphone : ..... Mail : .....

	Prix unitaire	Nombre d'exemplaires	MONTANT A PAYER
<b>Prix spécial Noël* : 14 €</b> (Prix éditeur : 20 €) + Frais de port : 8 €	<b>22 €</b>	<b>X</b> .....	..... €
* Promotion valable jusqu'au 31 décembre 2020			

À ..... Le .....Signature :

Envoyez votre commande et votre chèque à :  
**Amis des Sciences de la Terre – Centre social – 12340 Bozouls**  
[ast12@laposte.net](mailto:ast12@laposte.net)  
 De l'étranger, faire un virement international : **Banque** : Crédit Mutuel  
**IBAN** : FR76 1027 8116 2100 0200 4380 123 – **BIC** : CMCIFR2A

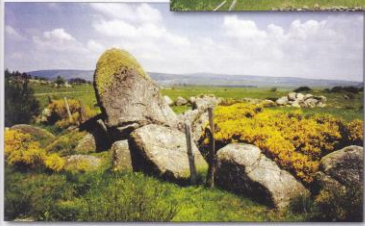
**Rappel** : La tarification distingue les frais de port du prix de l'ouvrage. Si vous souhaitez commander plusieurs exemplaires, multipliez le prix unitaire par le nombre d'exemplaires commandés (toute erreur ralentira le traitement de votre commande, ne vous trompez pas !).  
 Chaque ouvrage est envoyé sous pochette prêt-à-poster individuelle.



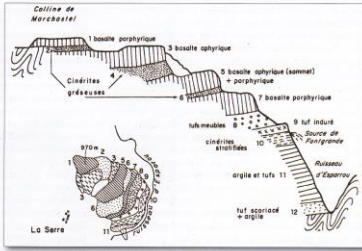
138 - L'Eglise Saint Pierre d'Aurelle. Du château, restaure d'une famille seigneuriale sanguinaire, il ne reste que quelques ruines, ainsi que du village. L'église romane tardive, restaurée par une association, est d'une étonnante simplicité, voûtée en arc brisé sur un espace intérieur rectangulaire. Parements extérieurs en schistes à peine équarris, contreforts et encadrements en grès rosés.



139 - Sur les hauts plateaux de la Viadène, près d'Ajoux. Blocs morainiques abandonnés par la dernière glaciation; granite à dent de cheval (porphyroïde) du type Margeride. Les phénomènes sont bien visibles sur la surface usée par l'érosion glaciaire au deuxième plan, ancienne tourbière transformée en pâturage.



Le Puech de Marchastel, près de Montpeyroux, mais avec remplissage de cindres à plantes, entaillé par un affluent de la Borade Flayaguaise. Le niveau (10) de cindres à plantes et à charbon de bois de la source de Fontgande surmonte une puissante accumulation d'argiles et de tufs (11) qui traduisent le phénomène explosif initial et le remplissage de la dépression créée. L'ensemble supporte les alternances d'enganchement linéiques et de cindres 1 à 7, qui représentent le fonctionnement normal d'un volcan effusif coupé de périodes de remaniements volcano-tectoniques.

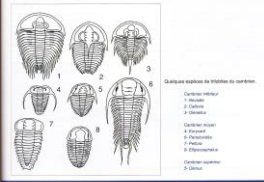
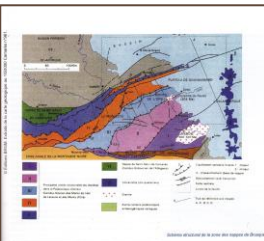


Chapitre 8 : La Viadène, la Châtaigneraie...



140 - Les sources de la Viadène, près d'Ajoux. Blocs morainiques abandonnés par la dernière glaciation; granite à dent de cheval (porphyroïde) du type Margeride. Les phénomènes sont bien visibles sur la surface usée par l'érosion glaciaire au deuxième plan, ancienne tourbière transformée en pâturage.

141 - Les sources de la Viadène, près d'Ajoux. Blocs morainiques abandonnés par la dernière glaciation; granite à dent de cheval (porphyroïde) du type Margeride. Les phénomènes sont bien visibles sur la surface usée par l'érosion glaciaire au deuxième plan, ancienne tourbière transformée en pâturage.

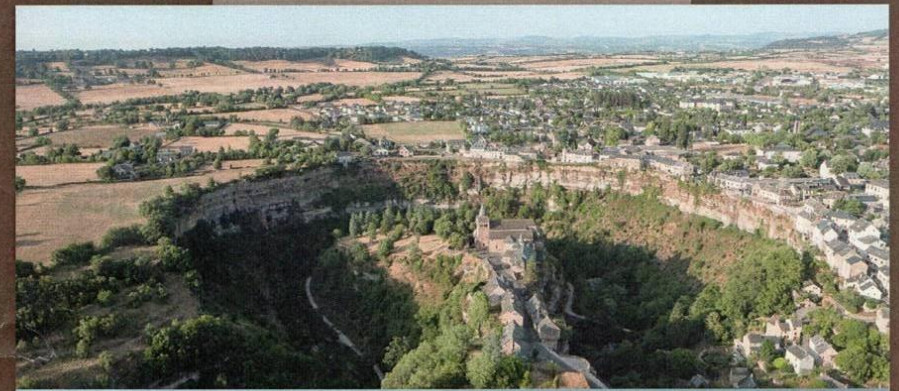


Chapitre 11 : Les sources de la Viadène, près d'Ajoux...

Les paysages du Rouergue, à travers leur grande diversité, incitent à se poser la question de leur origine : l'architecture géologique qui les soutient en constitue la réponse. Bien plus, la géologie donne une clef pour comprendre les particularités de l'habitat, de la mise en valeur des territoires, des modes de vie et d'une façon générale de tout ce qui a conditionné l'histoire. Le paysage et sa genèse deviennent partie intégrante du patrimoine dont ils ont été le fondement. L'eau et ses relations intimes avec la géologie participe de façon prépondérante à ce déterminisme.

« Géologie et Patrimoine » dont la réalisation a été suggérée à l'origine par des enseignants et des amoureux de la nature, est destiné à un large public. Loin d'être une publication scientifique, l'ouvrage constitue d'abord un aperçu facilement accessible de la géologie régionale et de ses liens avec l'homme, dernier acteur de la genèse du paysage. L'ouvrage propose donc une promenade dans l'espace, dans le temps et dans la matière, il rend aussi un hommage au pays et à la culture rouergate, profondément lié à son milieu naturel, mais dont la longue pratique de valorisation de cet environnement lui ouvre les pistes de la modernité.

# Géologie et Patrimoine du Rouergue



René Mignon