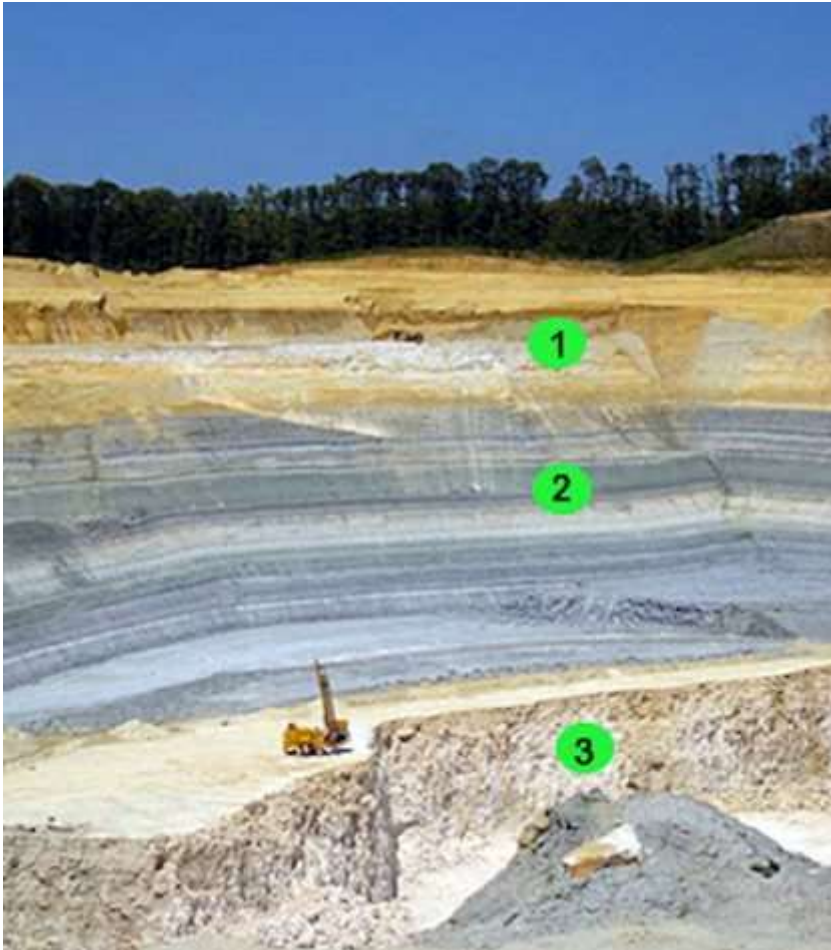


# Conférence sur le gypse le 6 novembre



Une carrière de gypse./Photo DDM

L'Association des amis des sciences de la terre (AST) organise, le vendredi 6 novembre, à 20 h 30, espace Denys-Puech, une conférence sur le gypse. Le gypse est une roche blanche d'aspect mat, finement cristallin, tendre (rayable à l'ongle) et de densité de 2,3. Il est constitué en majeure partie de sulfate de calcium hydraté et s'est formé il y a 65 millions d'années. Il est utilisé par l'homme depuis 9 000 ans. En France, le gypse est très pur (souvent 98 %).

Corinne Genin-Durbet, docteur ès-sciences et chercheur en minéralogie, abordera notamment les questions suivantes : sa formation, quels sont les minéraux associés ? les lieux de gisement, ses usages et à quoi a-t-il servi dans l'histoire de la terre ? Entrée : 5 €, adhérent 3 €, renseignements au 05 65 48 50 52.

*La Dépêche du Midi*

<http://www.ladepeche.fr/article/2015/10/31/2207650-conference-sur-le-gypse-le-6-novembre.html>